

Gesamtbewertung

Darmkrebszentrum St. Joseph-Stift Bremen (FAD-Z301)

Die vorliegende Gesamtbewertung bildet einen Anhang zu dem Jahresbericht 2021.

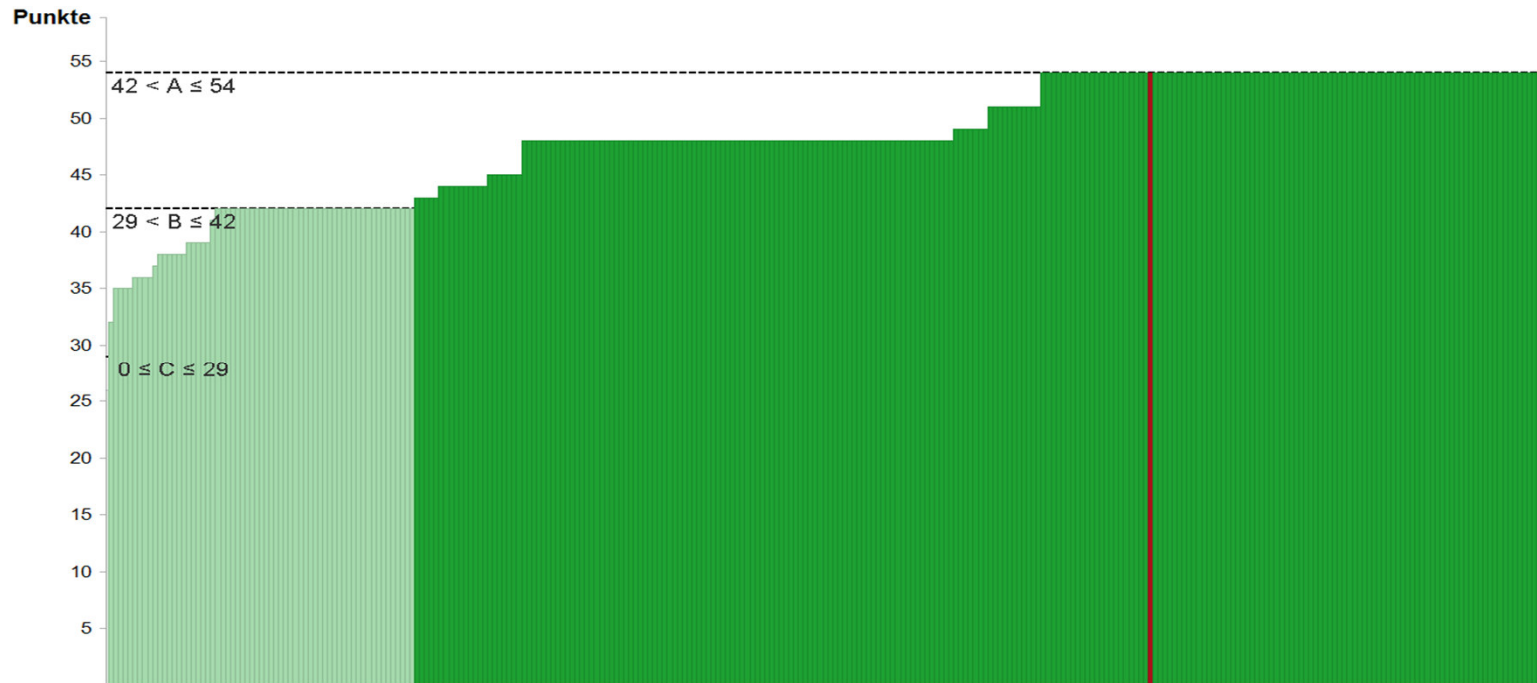
Grundlage für die Gesamtbewertung des Einzelzentrums sind die Ergebnisse der Kennzahlen aus dem Jahresbericht 2021. Auf Basis eines definierten Gewichtungssystems (Folie 7) wurden die Ergebnisse der Kennzahlen für die Prozess- und die Behandlungsqualität ausgewertet und als Gesamtscore für jeden dieser Bereiche dargestellt.

In Ergänzung zu dem Jahresbericht kann das Zentrum seine Leistung zusammengefasst für den Bereich der Prozess- und den Bereich der Behandlungsqualität im Vergleich zu anderen Zentren überblicken. Im Sinne eines lernenden Qualitätsmanagementsystems können auf diese Weise Bereiche mit sehr guten Ergebnissen, aber auch Bereiche mit Verbesserungspotential identifiziert und bearbeitet werden.

Gesamtbewertung - Anhang zum Jahresbericht Darm 2021
(Auditjahr 2020 / Kennzahlenjahr 2019)

Gesamtbewertung

Prozessqualität



296 Standorte

Prozessqualität Standort-übergreifend	Punkte			
	2016	2017	2018	2019
Max	54	54	54	54
Median	45	48	48	48
Min	23	22	27	26

Prozessqualität	Punkte				Anzahl Standorte			
	2016	2017	2018	2019	2016	2017	2018	2019
Kategorie C	0 ≤ C ≤ 29				6	3	3	1
Kategorie B	29 < B ≤ 42				106	79	79	63
Kategorie A	42 < A ≤ 54				171	202	202	232
FAD-Z301	Kategorie A 54 Pkt.	Kategorie A 54 Pkt.	Kategorie A 54 Pkt.	Kategorie A 54 Pkt.				

Gesamtbewertung

Prozessqualität - Einzelbewertung Kennzahlen

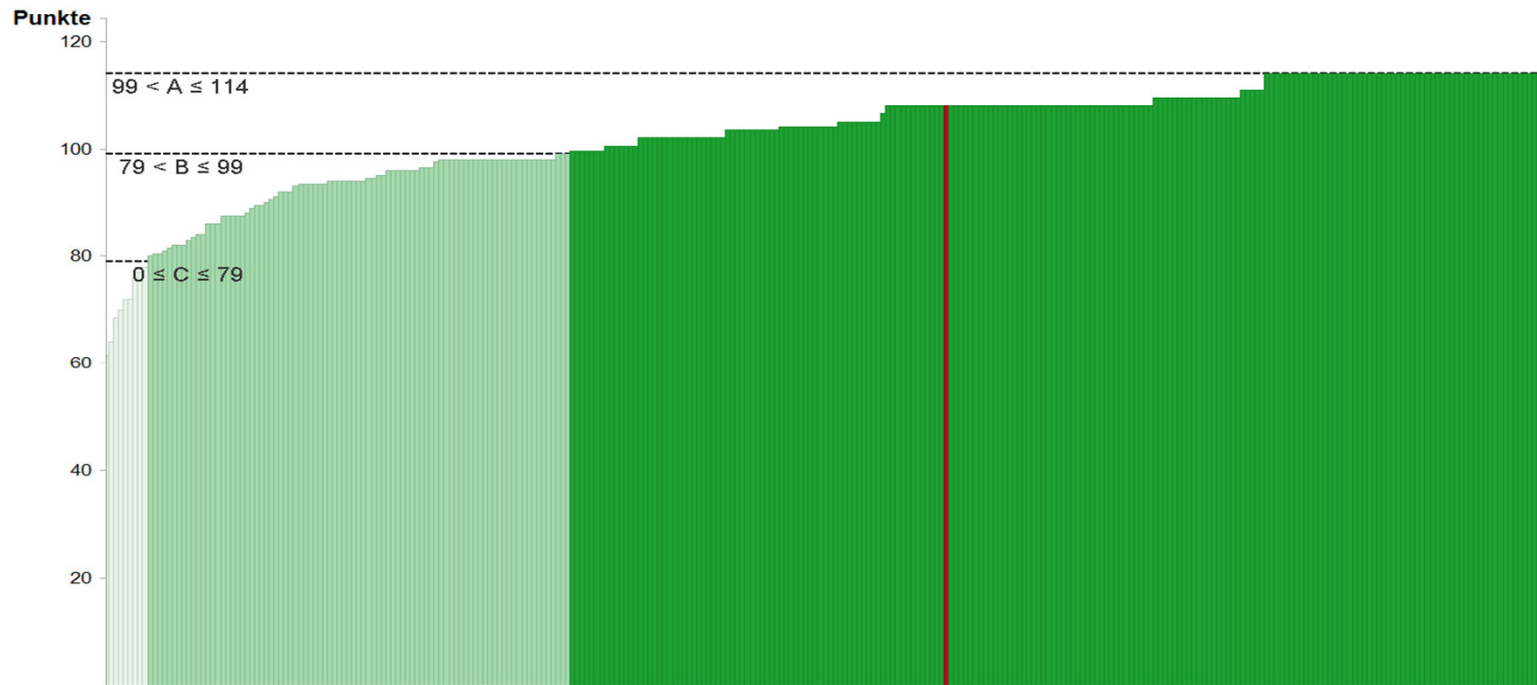
Nr.	Kennzahl	Standortübergreifend				FAD-Z301												
		Median - Quote				Quote				Punkte				Gewichtung	Gesamtpunkte			
		2016	2017	2018	2019	2016	2017	2018	2019	2016	2017	2018	2019		2016	2017	2018	2019
1	Prätherapeutische Fallvorstellung (LL QI 7)	95,35%	95,70%	95,96%	96,67%	100,00%	100,00%	96,23%	100,00%	6	6	6	6	2	12	12	12	12
2	Prätherapeutische Fallvorstellung Rezidiv / metachrone Metastasen	100,00%	100,00%	100,00%	100,00%	96,15%	100,00%	100,00%	95,24%	6	6	6	6	2	12	12	12	12
3	Postoperative Fallvorstellung	98,84%	98,45%	98,97%	98,83%	97,52%	100,00%	99,35%	100,00%	6	6	6	6	2	12	12	12	12
6	Anteil Studienpatienten	6,58%	8,53%	9,93%	23,63%	7,58%	5,50%	6,83%	16,35%	6	6	6	6	2	12	12	12	12
9	Immunhistochemische Bestimmung der MMR-Proteine	100,00%	100,00%	100,00%	100,00%	100,00%	100,00%	100,00%	100,00%	6	6	6	6	1	6	6	6	6
	Summe														54	54	54	54

Erläuterungen zu den Berechnungsalgorithmen siehe Folien 6 und 7.

Ausnahmen Kennzahl 2 und Kennzahl 9: Wenn Kennzahlenwert 0/0 = n.d. = nicht definiert, dann werden 6 Punkte vergeben.

Gesamtbewertung

Behandlungsqualität



296 Standorte

Behandlungs- qualität Standort- übergreifend	Punkte			
	2016	2017	2018	2019
Max	135	123	114	114
Median	117	108,25	103,5	104
Min	76,5	68,5	64	61,5

Behandlungs- qualität	Punkte				Anzahl Standorte			
	2016	2017	2018	2019	2016	2017	2018	2019
Kategorie C	0 ≤ C ≤ 100	0 ≤ C ≤ 88	0 ≤ C ≤ 79	0 ≤ C ≤ 79	32	22	9	9
Kategorie B	100 < B ≤ 120	88 < B ≤ 108	79 < B ≤ 99	79 < B ≤ 99	144	120	88	87
Kategorie A	120 < A ≤ 135	108 < A ≤ 123	99 < A ≤ 114	99 < A ≤ 114	107	142	187	200

FAD-Z301	Kategorie C 95 Pkt.	Kategorie A 117 Pkt.	Kategorie A 104 Pkt.	Kategorie A 108 Pkt.
-----------------	------------------------	-------------------------	-------------------------	-------------------------

Gesamtbewertung

Behandlungsqualität - Einzelbewertung Kennzahlen

Nr.	Kennzahl	Standortübergreifend				FAD-Z301												
		Median - Quote				Quote				Punkte				Gewichtung	Gesamtpunkte			
		2016	2017	2018	2019	2016	2017	2018	2019	2016	2017	2018	2019		2016	2017	2018	2019
11	Komplikationsrate therapeutische Koloskopien	0,64%	0,65%	0,76%	0,66%	2,22%	0,88%	3,88%	1,73%	1	6	1	3	2	2	12	2	6
12	Vollständige elektive Koloskopien	97,86%	97,89%	97,68%	97,95%	97,93%	99,57%	99,37%	99,37%	6	6	6	6	1	6	6	6	6
16	Revisions-OP's Kolon	9,38%	9,09%	9,09%	8,62%	9,21%	12,31%	8,70%	5,77%	6	6	6	6	2	12	12	12	12
17	Revisions-OP's Rektum	10,00%	10,00%	10,00%	9,52%	25,81%	3,70%	5,56%	6,67%	1	6	6	6	2	2	12	12	12
19	Anastomosensuffizienzen Kolon (LL QI 10)	4,35%	4,59%	4,35%	4,13%	4,00%	7,81%	5,49%	1,92%	6	3	6	6	2	12	6	12	12
20	Anastomosensuffizienzen Rektum (LL QI 9)	8,33%	7,95%	7,42%	7,69%	20,83%	8,00%	13,33%	7,69%	1	6	6	6	2	2	12	12	12
21	Mortalität postoperativ	2,41%	2,13%	1,96%	2,04%	0,93%	4,35%	1,56%	2,24%	6	6	6	6	2	12	12	12	12
22	Lokale R0-Resektionen Rektum	95,83%	95,65%	96,08%	96,30%	100,00%	100,00%	100,00%	100,00%	6	6	6	6	1	6	6	6	6
26	Adjuvante Chemotherapien Kolon (UICC Stad. III) (LL QI 8)	63,16%	62,02%	80,00%	80,00%	73,91%	77,78%	85,00%	77,78%	6	6	6	6	2	12	12	12	12
28	Qualität des TME-Rektumpräparates (Angabe Pathologie) (LL QI 6)	94,44%	92,86%	95,24%	93,75%	100,00%	100,00%	100,00%	100,00%	6	6	6	6	1,5	9	9	9	9
30	Lymphknotenuntersuchung (LL QI 2)	97,47%	97,58%	97,66%	97,61%	99,06%	100,00%	99,22%	99,25%	6	6	6	6	1,5	9	9	9	9
	Summe														95	117	104	108

Erläuterungen zu den Berechnungsalgorithmen siehe Folien 6 und 7.

Ausnahme Kennzahl 26: Wenn Kennzahlenwert 0/0 = n.d. = nicht definiert, dann werden 6 Punkte vergeben.

Gesamtbewertung

Erläuterung

Punktevergabe, Gewichtung und Kategorien

Die Gesamtbewertung der Zentren mit Hilfe einer A, B und C-Kategorisierung erfolgt auf Basis der nachfolgend aufgeführten Schritte:

1. Unterteilung der Kennzahlen mit Sollvorgabe in Kennzahlen, die Prozessqualität und Kennzahlen, die Behandlungsqualität abbilden.
2. Vergabe von Punktwerten für die Kennzahlenergebnisse: Erfüllung Sollvorgabe 6 Punkte, Nicht-Erfüllung Sollvorgabe (geringe Abweichung 3 Punkte; große Abweichung 1 Punkt), fehlende Angaben 0 Punkte.
3. Der Punktwert für das Kennzahlenergebnis wird mit einem Gewicht multipliziert, das der Bedeutung für das Zertifizierungssystem entspricht.
4. Die Summation der Ergebnisse aus Schritt 3 führt in dem Bereich Prozessqualität zu maximal 54 Punkten und in dem Bereich Behandlungsqualität zu maximal 114 Punkten. Die Punktwerte werden in die Kategorien A, B und C unterteilt. Die Intervalle werden aufgrund von Änderungen an dem Datenblatt (z.B. Streichung von Kennzahlen) regelmäßig angepasst.

ABC-Bewertung

Kategorie
A = Sehr gute bis gute Qualität
B = Zufriedenstellende Qualität - Analysebedarf bzgl. Verbesserungspotential
C = Ausreichende Qualität - Verbesserungspotential bzw. Schwachstelle

Gesamtbewertung

Punktevergabe Gewichtung und Kategorien

Kennzahlen		Kategorien				
Prozessqualität		0 Punkte	1 Punkt	3 Punkte	6 Punkte	Gewichtung
1	Prätherapeutische Fallvorstellung	k.A.	≤ 71,3%	71,3% < x < 95%	≥ 95%	2
2	Prätherapeutische Fallvorstellung Rezidive/ metachrone Metastasen	k.A.	≤ 71,3%	71,3% < x < 95%	≥ 95%	2
3	Postoperative Fallvorstellung	k.A.	≤ 71,3%	71,3% < x < 95%	≥ 95%	2
6	Anteil Studienpatienten	k.A.	≤ 2,5%	2,5% < x < 5%	≥ 5%	2
9	Immunhistochemische Bestimmung der MMR-Proteine	k.A.	≤ 67,5%	67,5% < x < 90%	≥ 90%	1
Behandlungsqualität		0 Punkte	1 Punkt	3 Punkte	6 Punkte	Gewichtung
11	Komplikationsrate therapeutische Koloskopien	k.A.	≥ 2%	1% < x < 2%	≤ 1%	2
12	Vollständige elektive Koloskopien	k.A.	≤ 71,3%	71,3% < x < 95%	≥ 95%	1
16	Revisions-OP's Kolon	k.A.	≥ 20%	15% < x < 20%	≤ 15%	2
17	Revisions-OP's Rektum	k.A.	≥ 20%	15% < x < 20%	≤ 15%	2
19	Anastomoseninsuffizienzen Kolon	k.A.	≥ 9%	6% < x < 9%	≤ 6%	2
20	Anastomoseninsuffizienzen Rektum	k.A.	≥ 20%	15% < x < 20%	≤ 15%	2
21	Mortalität postoperativ	k.A.	≥ 7%	5% < x < 7%	≤ 5%	2
22	Lokale R0-Resektionen Rektum	k.A.	≤ 80%	80% < x < 90%	≥ 90%	1
26	Adjuvante Chemotherapien Kolon (UICC Stad. III)	k.A.	≤ 60%	60% < x < 70%	≥ 70%	2
28	Qualität des TME-Rektumpräparates (Angabe Pathologie)	k.A.	≤ 60%	60% < x < 85%	≥ 85%	1,5
30	Lymphknotenuntersuchung	k.A.	≤ 90%	90% < x < 95%	≥ 95%	1,5

Impressum

Herausgeber und inhaltlich verantwortlich:
Deutsche Krebsgesellschaft (DKG)
Kuno-Fischer-Straße 8
14057 Berlin
Tel: +49 (030) 322 93 29 0
Vereinsregister Amtsgericht Charlottenburg,
Vereinsregister-Nr.: VR 27661 B

in Zusammenarbeit mit:
OnkoZert, Neu-Ulm
www.onkozert.de

Version A1; Stand 24.06.2021